

初春



今年こそ! 賃貸脱出大作戦! 厳選モデルハウス

予約制

ご案内は、
ご予約の先着順とさせていただきます

1/4 [土] 5 [日]

11 [土] 12 [日] 13 [祝]

時間 / 10:00~17:00

5棟同時内覧即売会

今なら200万円分サービス!

平屋革命



松山市余戸東



550
万円~
(税込)



平屋革命



伊予市米湊



550
万円~
(税込)



松山市東長戸

FREE HOUSE!



平屋革命



松山市馬木町



550
万円~
(税込)



平屋革命



東温市志津川

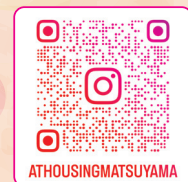


建築中!
3月完成予定

550
万円~
(税込)



本年もよろしく
お願いいたします!
累計
引渡棟数
5000
棟



↑Instagramで
ルームツアーなど
楽しく役立つ情報発信中!

選べる商品券



最大 22,000円分
プレゼント!

ご来場で 5,000円分
WEB予約時の事前アンケートに
すべてお答えいただくと5,000円分
2回目のご来場・お打ち合わせ時に
12,000円分

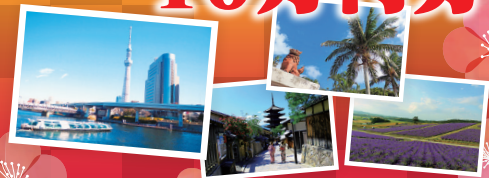
累計お引渡し棟数

5,000
棟達成記念

大抽選会

[申込期間]2024年10/5~2025年3/31
[抽選日]2025年4月初旬

1等 [1本] JTB旅行券
10万円分



2等 [2本] 大人気の自動調理器
ヘルシオホットクック



3等 [10本] A5等級神戸牛
焼肉セット(5本)
すき焼きセット(5本)



株式会社 アットハウジング

〒790-0915 松山市松末2-16-22 松山店

営業時間 / 10:00~19:00 定休日 / 水曜日
☎089-943-8882

■建設業許可番号 国土交通大臣 許可(般-2)第18591号
■宅地建物取引業 国土交通大臣(3)第8501号

※弊社施工エリア内でお家づくりをご検討の方に限ります。ご夫婦・ご家族で越越しの方に限ります。ご家族向けのイベントのため、おひとりでのご来場の場合は抽選・プレゼントともに対象外となります。ご了承ください。弊社モデルハウス・見学会にはじめてお越しの方で、ご来場アンケートにご協力の上全設問にご回答いただける方に限ります。

豪華特別仕様のモデルハウスに住める！

新春！特別企画です！

今なら200万円分サービス！

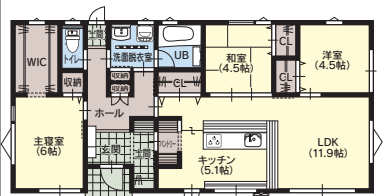
- 制震 + 建物 + 土地 + 外構工事 + カーテン + エアコン + 照明器具

仲介手数料不要

厳選立地のモデルハウス

松山市余戸東モデル

カフェスタイルのキッチンで暮らす平屋住宅



下記をご入力ください
53 223 260

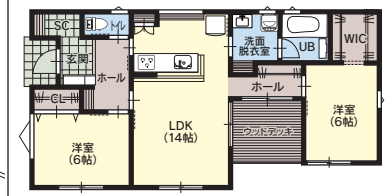


みどころ POINT!

玄関とキッチンをつなぐ家事ラク動線、家族や友人たちと会話弾むカフェスタイルのダイニングキッチン。見どころ満載の平屋です！

伊予市米湊モデル

コンパクトに無駄なく暮らせるお家



下記をご入力ください
234 879 457

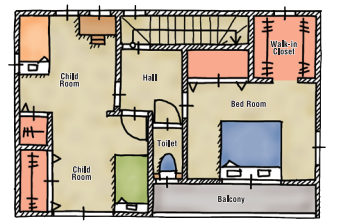
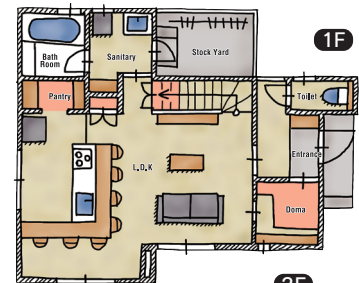
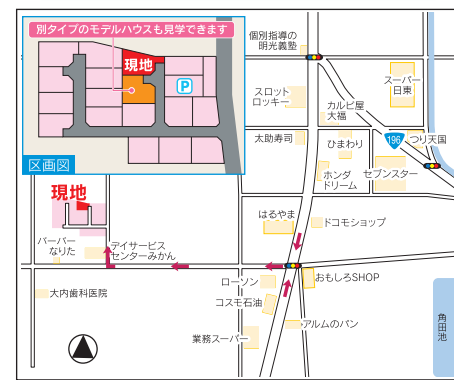


みどころ POINT!

玄関とキッチンが近くて家事動線がコンパクト。コの字にすることで、LDKが明るくプライベートなウッドデッキスペースも作れる人気の間取りです！

松山市東長戸モデル

自宅がカフェになるブラックガールバリウムの家

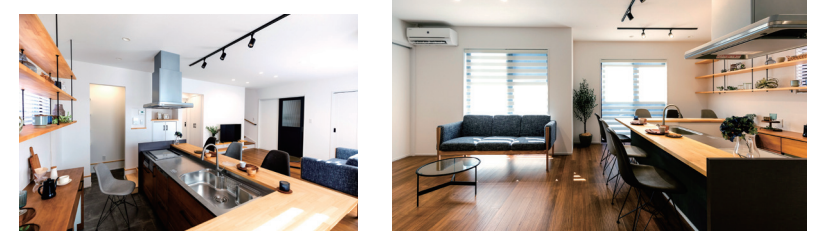


下記をご入力ください
53 405 873



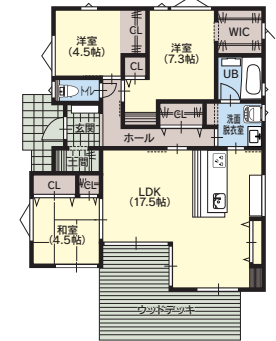
みどころ POINT!

各所に収納を充実させたカフェスタイルのダイニングキッチン。無垢の床や無垢のキッチンなどおしゃれで見どころあるお家です。



松山市馬木町モデル

明るく開放感のあるLDKと収納充実のお家



下記をご入力ください
53 494 419

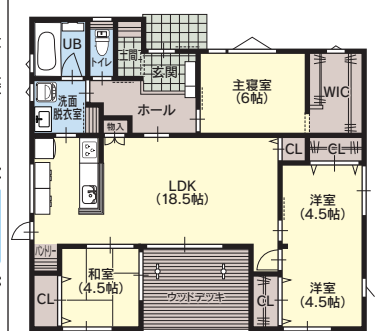


みどころ POINT!

ウッドデッキを囲むコの字のスタイル。各所に収納を充実させた回遊動線のある暮らしやすい間取りです。

東温市志津川モデル

回遊動線とプライベートウッドデッキのあるお家



下記をご入力ください
294 780 210



みどころ POINT!

平屋のモデルハウスでは珍しい4LDKの間取り。広々としたリビングにつながるウッドデッキで家族みんなでくつろげるお家です。

! こちらのモデルハウスは3月完成予定にて、今回内覧はできません。物件詳細につきましては松山店までお問い合わせください。

株式会社 アットハウジング

〒790-0915 松山市松末2-16-22 松山店
営業時間 / 10:00~19:00 定休日 / 水曜日

☎ 089-943-8882

■建設業許可番号 国土交通大臣 許可(般-2)第18591号
■宅地建物取引業 国土交通大臣(3)第8501号